



# PIANO OPERATIVO

## Schede degli Ambiti di Trasformazione

*Sindaco:*

Andrea Biondi

*Giunta Comunale:*

Francesca Bargiacchi

Claudio Saragosa

Daniele Tonini

Stefania Ulivieri

*Responsabile del Procedimento:*

Massimo Padellini

*Garante dell'Informazione e della  
Partecipazione:*

Stefania Pepi

*Progettisti:*

Stefano Giommoni

Rita Monaci

Pietro Pettini

*Indagini geologiche:*

Sandro Ricci

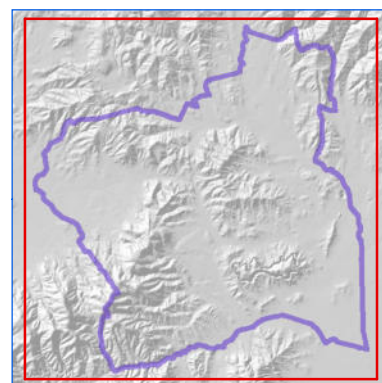
*Indagini idrauliche:*

Mario Di Felice

*Collaboratori:*

Giovanna Pessina

Riccardo Rossi



**Gavorrano-2.0**

Piano Strutturale Comunale - Piano Operativo Comunale

**PS**  
**PO**

# At.U 5.02

Bivio Ravi. Completamento dell'intervento edilizio sul margine urbano di via G. Rossini



**At.U 5.02 Bivio Ravi. Completamento dell'intervento edilizio sul margine urbano di via G. Rossini.**

Obiettivo.

L'obiettivo della previsione è il completamento dell'intervento edilizio rimasto incompiuto lungo la via G. Rossini, concepito quale ampliamento sul versante orientale del centro abitato, con la eliminazione del degrado fisico ed ambientale e l'integrazione funzionale della costruzione ai tessuti edilizi circostanti.

Parametri urbanistici.

St: mq 6.660

SE: mq 800 destinazione residenziale.  
(Non incide sulla capacità insediativa del P.S., è la superficie già autorizzata con destinazione residenziale).

Opere ed attrezzature pubbliche:

- Viabilità di accesso, rete di smaltimento dei reflui urbani e pubblica illuminazione a servizio dei due lotti edificati.
- Parcheggio pubblico della superficie di almento mq 150 posto lungo la via G. Rossini.

Strumento attuativo.

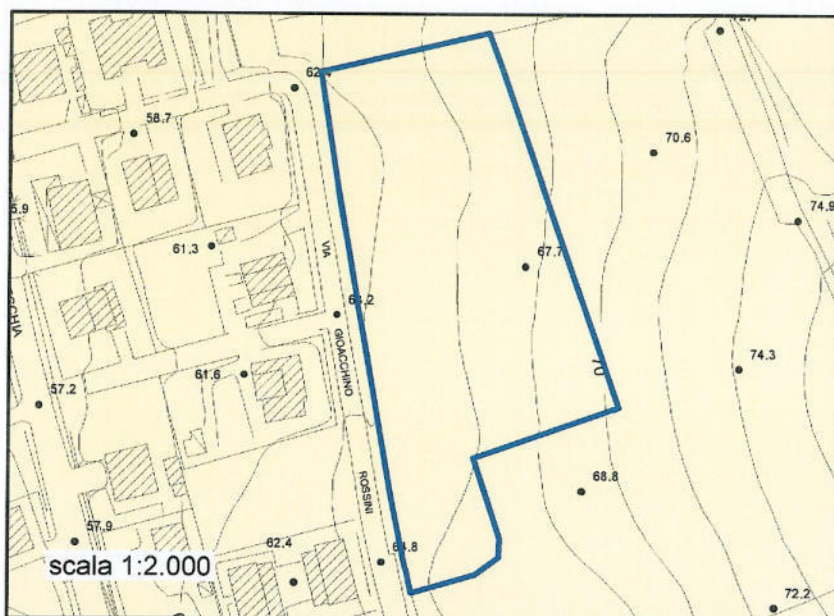
Gli interventi sono attuabili attraverso l'approvazione di un progetto unitario convenzionato ex art. 121 della L.R. n. 65/2014.

Condizioni specifiche.

- Lungo il margine est dell'ambito di trasformazione dovrà essere piantumato un filare alberato quale elemento di mitigazione e di permeabilità tra l'aggregato urbano ed il territorio contermino.
- Dovranno essere effettuate le opere di bonifica ambientale del lotto oggetto dell'intervento.

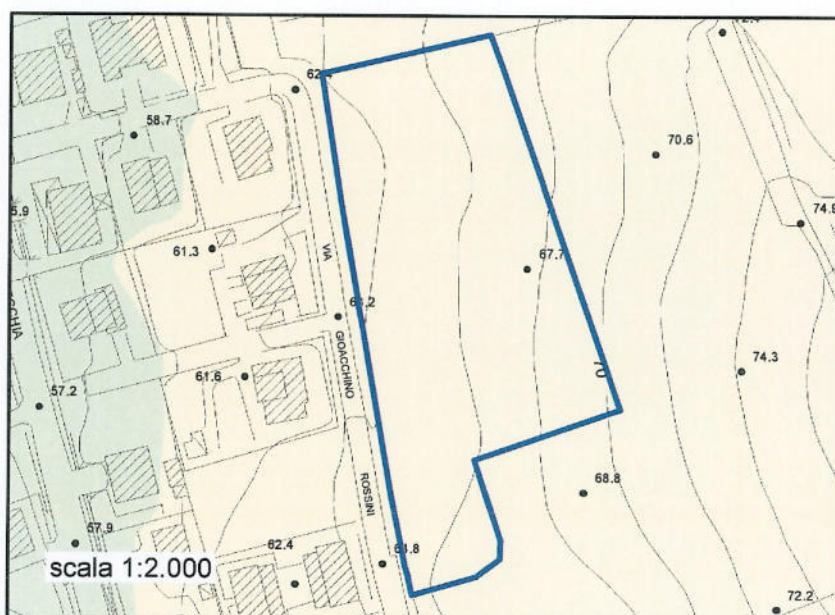


# At.U. 5.02 Bivio Ravi.



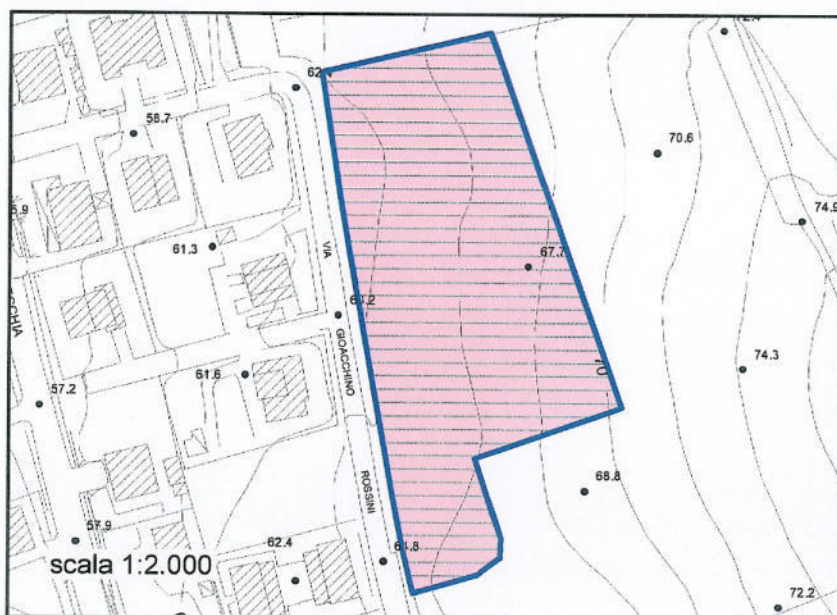
## CLASSI DI PERICOLOSITA' GEOLOGICA

- Pg1 - BASSA
- Pg2 - MEDIA
- Pg3 - ELEVATA
- Pg4 - MOLTO ELEVATA



## CLASSI DI PERICOLOSITA' IDRAULICA

- Pi1 - BASSA
- Pi2 - MEDIA
- Pi3 - ELEVATA
- Pi4 - MOLTO ELEVATA
- Area idrica o Reticolo idrografico
- Tratto tombato
- Tutela di 10 metri dai corsi d'acqua (Art.3 LR 41/2018)



## CLASSI DI FATTIBILITA'

F.1 Fattibilità senza particolari limitazioni

- di carattere geologico (F.1g)
- di carattere idraulico (F.1i)

F.2 Fattibilità con normali vincoli

- di carattere geologico (F.2g)
- di carattere idraulico (F.2i)

F.3 Fattibilità condizionata

- di carattere geologico (F.3g)
- di carattere idraulico (F.3i)

F.4 Fattibilità limitata

- di carattere geologico (F.4g)
- di carattere idraulico (F.4i)

**Pericolosità riscontrate**

Pericolosità geologica media (G.2)

Pericolosità idraulica bassa (I.1)

**Fattibilità assegnate**

**CLASSE 2** di Fattibilità geologica (F.2g).

Le condizioni di attuazione sono indicate nelle specifiche indagini da eseguire a livello edificatorio seguendo le direttive del DPGR n°36/R/2009 e del D.M. 14/01/2008. Gli interventi non dovranno modificare negativamente le condizioni ed i processi geomorfologici presenti nell'area.

**CLASSE 2** di Fattibilità idraulica (F.1i)

Gli interventi di trasformazione potranno realizzarsi senza particolari limitazioni di carattere idraulico.